

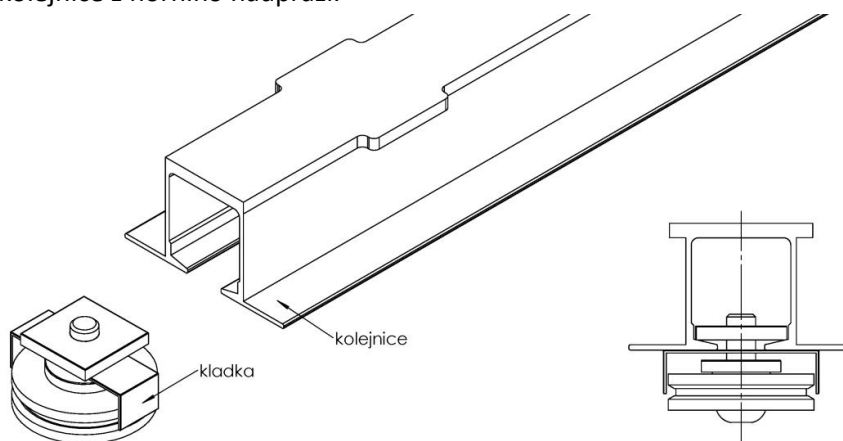


JAP 712 - AKTIVE KOMFORT

Model je sestavou dvou bezbložkových stavebních pouzder navzájem spojených vodící lištou. Každé pouzdro je určeno pro jednu jednokřídlé dveře, které se vysouvají proti sobě a pohyb dveří může být i synchronizován. Model je úplně bez zárubně.

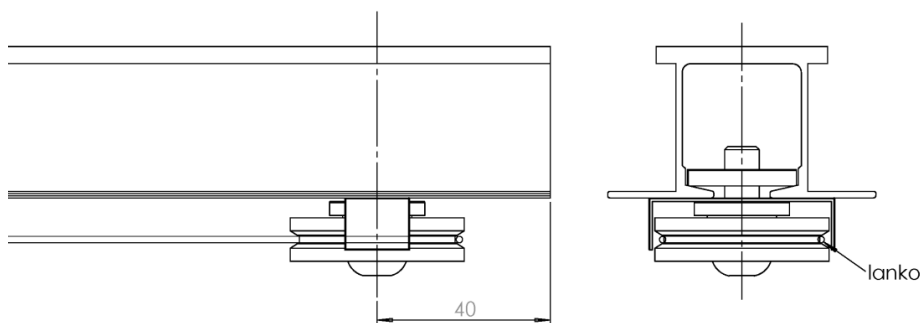
Instalace synchronního posuvu (typ komfort) pro pouzdro EMOTIVE/AKTIVE

1) Demontujeme obě kolejnice z horního nadpraží.



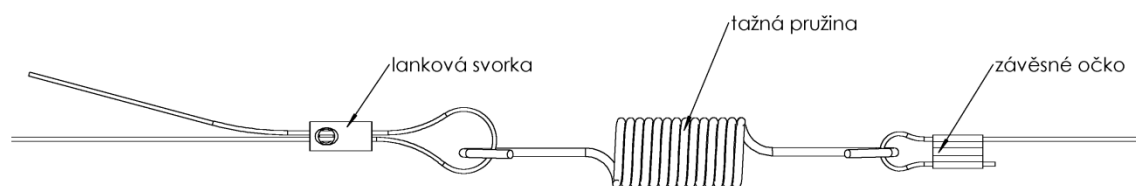
Obr. 1

2) Přeš kladky protáhneme lanko synchronu a utáhneme kladky ve vzdálenosti 40mm od konce kolejnice, kolejnice můžeme nasunout zpět do nadpraží.

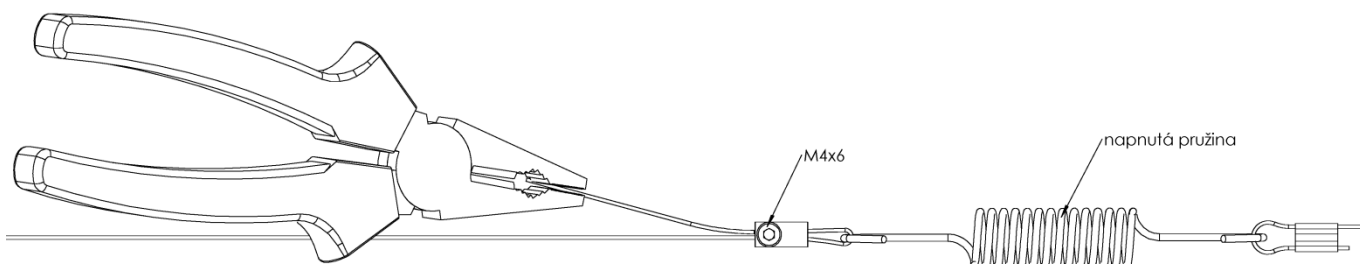


Obr. 2

3) Na konec lanka opatřeného závěsným očkem zavěšíme tažnou pružinu. Na druhém konci pomocí lankové svorky vytvoříme očko (obr. 3a) a napneme pružinu oproti stavu v klidu (např. pomocí kleští, obr. 3b), napnuté lanko utáhneme šroubkem M4x6 v lankové svorce (obr. 3b). Přebytnou část lanka odštípeme a konec lanka omotáme páskou proti třepení (pro snazší opravu/znovu napnutí lze provést až nakonec).

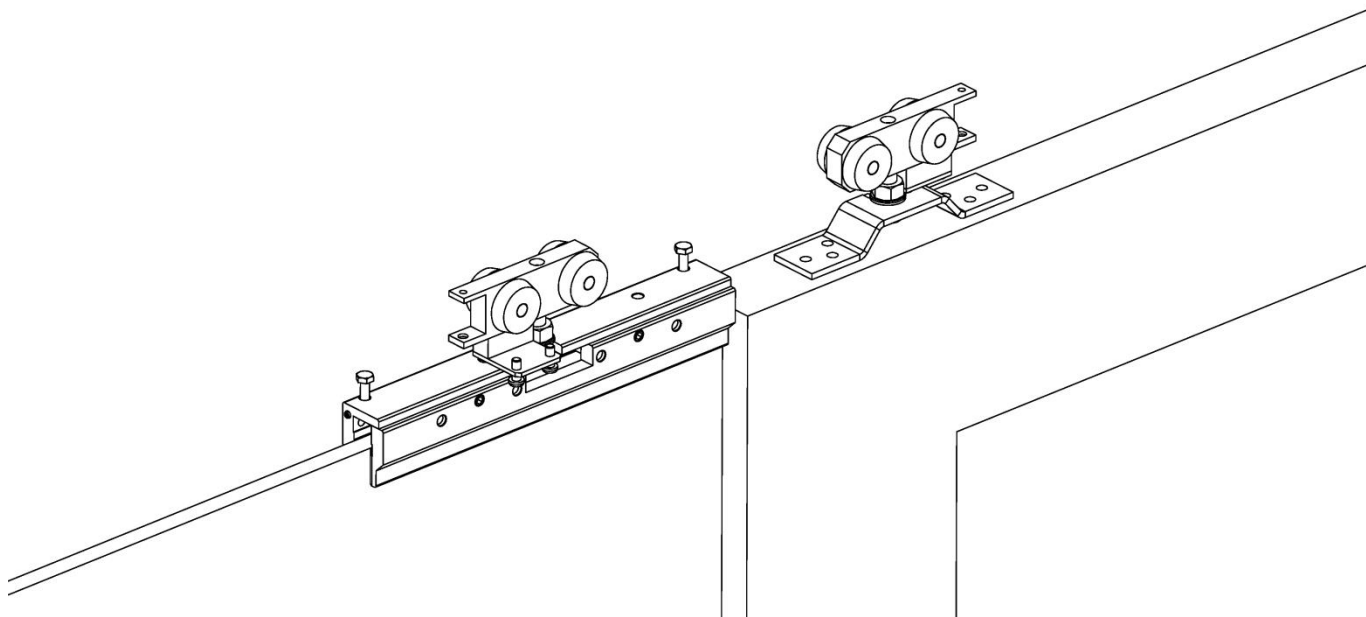


Obr. 3a



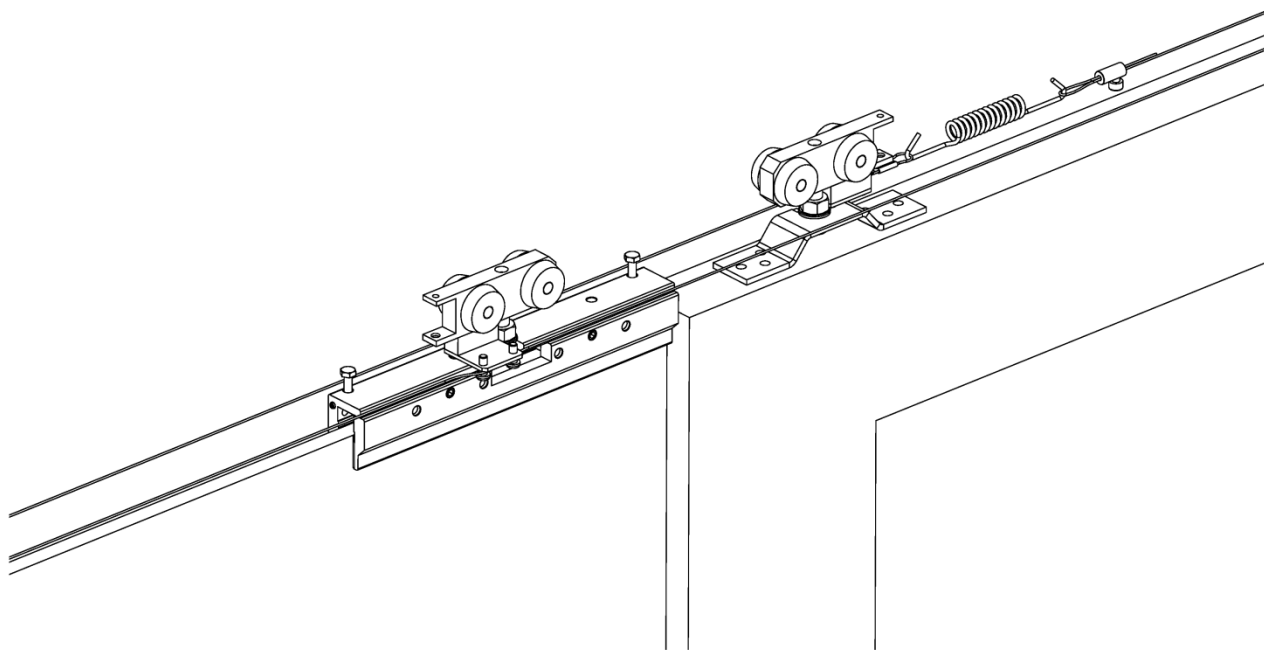
Obr. 3b

- 4) Do kolejničky nasuneme nejprve standardní vozíčky (plastové) a potom vozíčky s hliníkovým tělem opatřené konzolí pro uchycení lanka synchronního posuvu (obr. 4). Je to z důvodů snazší montáže/uchycení lanka synchronního posuvu v prostorách průchodu. To provedeme jak u skleněných dveří tak i u dřevěných, vše ostatní zůstává – konzole pro dřevěné dveře či úchyt VETRO II.



Obr. 4

- 5) Máme-li takto nasazené vozíčky, můžeme nasadit dveřní křídla. Obě dveřní křídla dáme do zavřené polohy, a to symetricky na střed průchozího otvoru. Lanko nastavíme tak, aby se napnutá pružina pohybovala zároveň s dveřním křídlem (obr.5). V této poloze přichytíme lanko ke konzolám na hliníkových vozíčkách.



Obr. 5